



ÉCOLE MARIE IMMACULÉE

15, rue de l'Housteauneuf

33500 LIBOURNE

05.57.51.12.06

ec.marieimmaculee@free.fr

Notre projet éducatif

« Reste toujours bienveillant à l'égard des autres.

Réjouis-toi de leurs talents et de leurs réussites.

Sois heureux d'être ce que tu es. »

Extrait des maximes du Père Médaille, fondateur de la Congrégation des Sœurs de Saint-Joseph de Lyon en 1650.

SES SOURCES, SES MISSIONS

L'école Marie Immaculée, depuis 1959, accueillait ses élèves cours des Girondins à Libourne. En avril 2016, elle a déménagé ses locaux 15 rue de l'Housteauneuf.

C'est une école catholique sous tutelle de la Congrégation des Sœurs de Saint Joseph de Lyon.

Aujourd'hui c'est une école mixte associée à l'Etat par un contrat.

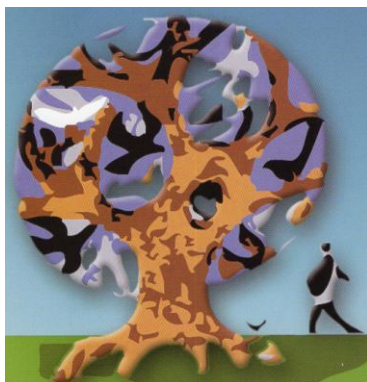
L'équipe enseignante est rémunérée par l'Etat et se trouve en adéquation totale avec les programmes officiels et avec ses principes religieux.

LA TUTELLE

La congrégation des Sœurs de Saint Joseph a été fondée en France, au XVII^e siècle. Le père Jean-Pierre Médaille, jésuite, va longtemps œuvrer pour que les membres de l'Association puissent se consacrer au service du prochain.

Aujourd'hui, cette Congrégation reconnue, répond aux besoins du temps : aucune œuvre spécifique n'est privilégiée, tout doit concourir à « l'union des hommes entre eux et avec Dieu ».

A la suite des fondateurs et fidèles à l'esprit toujours renouvelé, laïcs et religieuses, ensemble, poursuivent leur mission : l'arbre grandit.



Un établissement Saint Joseph accueille chacun dans sa réalité et l'accompagne dans l'accomplissement de toute sa personne. Cette posture éducative implique des attitudes pédagogiques et se retrouve dans tous les actes de la communauté.

un Établissement Saint-Joseph...

*Accueille chacun
dans sa réalité
et l'accompagne
avec simplicité et rigueur
en vue de son accomplissement
personnel.*

*Participe à la construction
de la personne
en référence au sens :
sens de l'acte,
sens de l'autre,
sens de la vie et du devenir,
sens des origines...*

*Permet à chacun,
adulte et jeune,
d'y vivre en étant reconnu
et en tenant sa place.*

*Favorise l'écoute,
la relation,
le faire-ensemble,
l'esprit de service et
l'exercice de la responsabilité.*

*Exerce un regard lucide,
éclairé par l'Évangile,
sur son organisation
et son fonctionnement.*

*Est pour tous
un lieu d'annonce
de l'Évangile.*

*Se situe au cœur
des réalités locales,
solidaires du monde
et de l'Église.*

*Appelle à vivre
en Église
et célèbre le Dieu
révélé en Jésus-Christ.*

LE PROJET

Notre projet est d'accompagner tous les élèves dans leur épanouissement, dans leurs apprentissages scolaires, dans la reconnaissance de soi et de l'autre.

C'est en lien avec « Réenchanter l'école » que nous voulons « réenchanter » le NOUS.

Un projet :

- qui fait grandir l'élève dans toutes ses dimensions,
- qui favorise le travail par l'envie d'apprendre,
- qui développe l'écoute et la confiance,
- qui pousse l'élève à s'ouvrir au monde et à être curieux,
- qui prend en compte la dimension catholique et appelle à vivre en Église et célèbre le Dieu révélé en Jésus-Christ.

LA COMMUNAUTE EDUCATIVE

Elle a pour but :

- de porter une attention toute particulière à chacun des enfants qui lui sont confiés,
- de se former pour être au plus près des programmes, de son rôle dans la scolarisation,
- d'être présente et à l'écoute,
- de veiller à la sécurité,
- de faire en sorte que, chacun à sa place, parents, enseignants, personnel et élèves poursuivent une route commune et constructive.

LES OBJECTIFS DU PROJET D'ECOLE

L'école Marie Immaculée pour développer la dimension d'élève :

- en ayant un regard positif sur l'enfant,
- en développant toutes les potentialités de l'élève,
- en rendant capable de vivre ses choix tout en étant responsable,
- en proposant un éveil à la foi,
- en partageant les temps liturgiques.

L'école Marie Immaculée un grand pas vers l'avenir et la réussite :

- en repérant rapidement les élèves en difficulté et en les orientant vers l'enseignante spécialisée,
- en suivant les élèves au moyen d'activités pédagogiques complémentaires innovantes,
- en instaurant une pédagogie de mise en confiance,
- en impliquant les parents dans une communication régulière,
- en valorisant les progrès réalisés,
- en travaillant avec les outils d'aujourd'hui,
- en consolidant son travail en secteur,
- en pratiquant le décloisonnement et l'échange de services.

L'école Marie Immaculée vers la citoyenneté :

- en respectant la mixité sociale,
- en créant des liens entre tous,
- en respectant les individus et les biens matériels,
- en faisant preuve de politesse,
- en poursuivant des actions de partage,
- en respectant la planète.

L'école Marie Immaculée a le souci d'EMMENER CHAQUE ENFANT A LA REUSSITE QUI EST LA SIENNE, de POSER UN REGARD POSITIF SUR LUI en partenariat avec ses parents.

Un projet qui amène l'ENFANT VERS DEMAIN.



ECOLE MARIE IMMACULEE

15, rue de l'Housteauneuf

33500 LIBOURNE

05.57.51.12.06

ec.marieimmaculee@free.fr

Notre projet éducatif

**« Reste toujours bienveillant à l'égard des autres.
Réjouis-toi de leurs talents et de leurs réussites.
Sois heureux d'être ce que tu es. »**

Extrait des maximes du Père Médaille, fondateur de la Congrégation des Sœurs de Saint-Joseph de Lyon en 1650.

SES SOURCES, SES MISSIONS

L'école Marie Immaculée, depuis 1959, accueillait ses élèves cours des Girondins à Libourne. En avril 2016, elle a déménagé ses locaux 15 rue de l'Housteauneuf.

C'est une école catholique sous tutelle de la Congrégation des Sœurs de Saint Joseph de Lyon.

Aujourd'hui c'est une école mixte associée à l'Etat par un contrat.

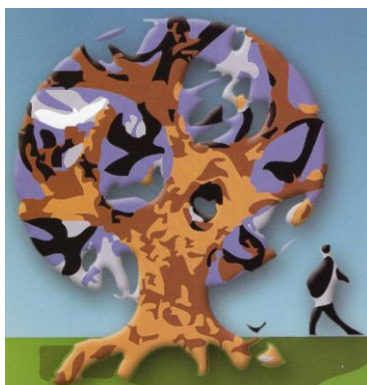
L'équipe enseignante est rémunérée par l'Etat et se trouve en adéquation totale avec les programmes officiels et avec ses principes religieux.

LA TUTELLE

La congrégation des Sœurs de Saint Joseph a été fondée en France, au XVII^e siècle. Le père Jean-Pierre Médaille, jésuite, va longtemps œuvrer pour que les membres de l'Association puissent se consacrer au service du prochain.

Aujourd'hui, cette Congrégation reconnue, répond aux besoins du temps : aucune œuvre spécifique n'est privilégiée, tout doit concourir à « l'union des hommes entre eux et avec Dieu ».

A la suite des fondateurs et fidèles à l'esprit toujours renouvelé, laïcs et religieuses, ensemble, poursuivent leur mission : l'arbre grandit.



Un établissement Saint Joseph accueille chacun dans sa réalité et l'accompagne dans l'accomplissement de toute sa personne. Cette posture éducative implique des attitudes pédagogiques et se retrouve dans tous les actes de la communauté.

un Établissement Saint-Joseph...

*A*ccueille chacun
dans sa réalité
et l'accompagne
avec simplicité et rigueur
en vue de son accomplissement
personnel.

*P*articipe à la construction
de la personne
en référence au sens :
sens de l'acte,
sens de l'autre,
sens de la vie et du devenir,
sens des origines...

*P*ermet à chacun,
adulte et jeune,
d'y vivre en étant reconnu
et en tenant sa place.

*f*avorise l'écoute,
la relation,
le faire-ensemble,
l'esprit de service et
l'exercice de la responsabilité.

*E*xerce un regard lucide,
éclairé par l'Évangile,
sur son organisation
et son fonctionnement.

*E*st pour tous
un lieu d'annonce
de l'Évangile.

*S*e situe au cœur
des réalités locales,
solidaires du monde
et de l'Église.

*A*ppelle à vivre
en Église
et célèbre le Dieu
révélé en Jésus-Christ.

LE PROJET

Notre projet est d'accompagner tous les élèves dans leur épanouissement, dans leurs apprentissages scolaires, dans la reconnaissance de soi et de l'autre.

C'est en lien avec « Réenchanter l'école » que nous voulons « réenchanter » le NOUS.

Un projet :

- qui fait grandir l'élève dans toutes ses dimensions,
- qui favorise le travail par l'envie d'apprendre,
- qui développe l'écoute et la confiance,
- qui pousse l'élève à s'ouvrir au monde et à être curieux,
- qui prend en compte la dimension catholique et appelle à vivre en Eglise et célèbre le Dieu révélé en Jésus-Christ.

Elle a pour but :

- de porter une attention toute particulière à chacun des enfants qui lui sont confiés,
- de se former pour être au plus près des programmes, de son rôle dans la scolarisation,
- d'être présente et à l'écoute,
- de veiller à la sécurité,
- de faire en sorte que, chacun à sa place, parents, enseignants, personnel et élèves poursuivent une route commune et constructive.

LES OBJECTIFS DU PROJET D'ECOLE

L'école Marie Immaculée pour développer la dimension d'élève :

- en ayant un regard positif sur l'enfant,
- en développant toutes les potentialités de l'élève,
- en rendant capable de vivre ses choix tout en étant responsable,
- en proposant un éveil à la foi,
- en partageant les temps liturgiques.

L'école Marie Immaculée un grand pas vers l'avenir et la réussite :

- en repérant rapidement les élèves en difficulté et en les orientant vers l'enseignante spécialisée,
- en suivant les élèves au moyen d'activités pédagogiques complémentaires innovantes,
- en instaurant une pédagogie de mise en confiance,
- en impliquant les parents dans une communication régulière,
- en valorisant les progrès réalisés,
- en travaillant avec les outils d'aujourd'hui,
- en consolidant son travail en secteur,
- en pratiquant le décloisonnement et l'échange de services.

L'école Marie Immaculée vers la citoyenneté :

- en respectant la mixité sociale,
- en créant des liens entre tous,
- en respectant les individus et les biens matériels,
- en faisant preuve de politesse,
- en poursuivant des actions de partage,
- en respectant la planète.

L'école Marie Immaculée a le souci d'EMMENER CHAQUE ENFANT A LA REUSSITE QUI EST LA SIENNE, de POSER UN REGARD POSITIF SUR LUI en partenariat avec ses parents.

Un projet qui amène l'ENFANT VERS DEMAIN.

